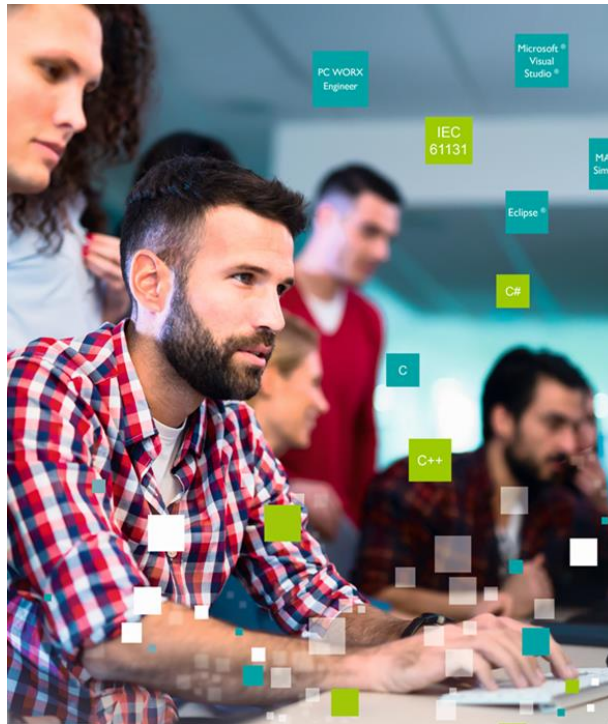


Plan de Formación Técnica 2024 del Programa de Integración y Construcción de Paneles de Phoenix Contact

El Plan de Formación Técnica 2024 del Programa de Integración y Construcción de Paneles incluye 6 sesiones que se realizarán el último jueves de cada mes, comenzando en mayo, y terminando en octubre de 2024.



La formación es la pieza central del programa:

- El programa comprende una amplia oferta de formación técnica con talleres prácticos diseñados específicamente para maximizar las capacidades en la tecnología, soluciones y servicios de Phoenix Contact.
- Existe un apoyo al programa a través de condiciones preferentes para los kits, así como para las licencias de software.

Modalidad:

- En línea a través de MS Teams.

También es importante saber:

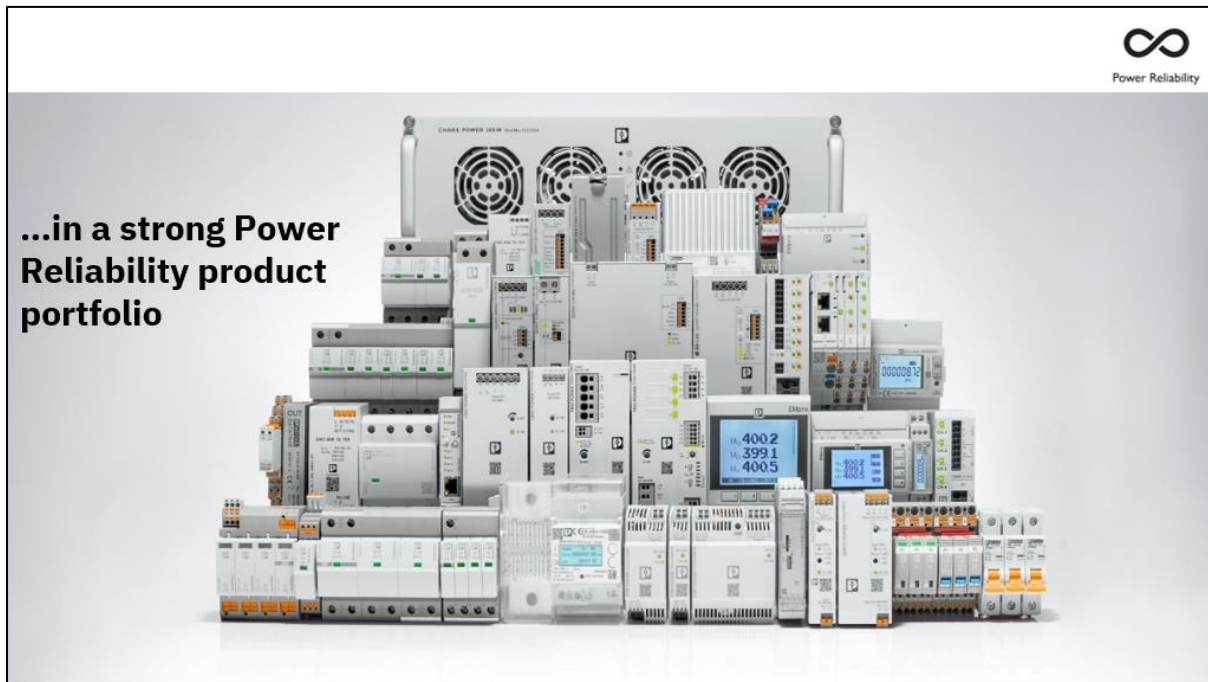
- Los participantes también pueden solicitar sesiones complementarias, fuera de estos 6 temas, para una formación más detallada y específica.

Temas Centrales en 2024:

- Eficiencia en el armado de gabinetes de control



- Power reliability:



Sesiones del Plan de Formación Técnica 2024:

- **Eficiencia en el armado de gabinetes de control: 3 sesiones**

- Eficiencia en el armado de gabinetes de control: Optimice el armado de gabinetes con soluciones innovadoras y escalables en sus procesos de fabricación.
- Sistemas de identificación: La manera más fácil y eficiente de etiquetar su gabinete de control.
- Sistemas de asistencia al armado de gabinetes de control: Haga que su tiempo sea más productivo con menos esfuerzo.

- **Power Reliability: 3 sesiones**

- Dispositivos de protecciones contra sobretensiones: Haga que su gabinete de control sea robusto contra impactos de rayo.
- Fuentes de alimentación, redundancia y sistemas de alimentación ininterrumpida: Mantenga disponible la energía en su gabinete de control los 365 días del año.
- Medidores de energía y visualización remota: Controle y saque el máximo provecho monitoreando su suministro eléctrico desde cualquier parte del mundo con los medidores de energía de Phoenix Contact.

1. Eficiencia en el armado de gabinetes de control: Optimice el armado de gabinetes con soluciones innovadoras y escalables en sus procesos de fabricación.

Fecha: Jueves, 30 de mayo de 2024

Hora: 15:30 h hora alemana

Idioma: Español

Duración: 2 horas

Enlace a la reunión de Teams: [Haga clic aquí para participar en la reunión](#)



Descripción del tema:

Los fabricantes de gabinetes de control se enfrentan a retos especiales en torno a la eficiencia económica de sus procesos. A menudo resulta imposible influir en las condiciones externas, como la capacidad de entrega y la fijación de precios por parte de los proveedores o la escasez de trabajadores calificados, o sólo con grandes limitaciones. Esto no ocurre con una producción propia. Con frecuencia se puede aumentar la eficiencia de manera considerable mediante la optimización de los procesos y el uso de soluciones de software e interfaces integrales, así como empleando herramientas de respaldo o automáticas, sistemas de etiquetado y soluciones de asistencia.

Phoenix Contact le ofrece soluciones y productos innovadores para todos los ámbitos funcionales del gabinete de control. Le ayudamos a lo largo de todo el proceso de fabricación del gabinete de

control, desde la ingeniería hasta el gabinete de control ya acabado. Descubra nuestras soluciones modulares y ampliables para una fabricación eficiente de gabinetes de control.

Contenido de la formación:

- Introducción a la eficiencia en fabricación de gabinetes de control,
- Soluciones para el diseño e ingeniería,
- Soluciones para mecanizado y armado,
- Soluciones para etiquetado,
- Soluciones para montaje y cableado.

Ventajas:

- El enfoque colaborativo de Phoenix Contact ofrece un asesoramiento personalizado para la optimización de la cadena de valor en la fabricación de gabinetes de control utilizando métodos de “Lean Production” lo cual se refiere a la organización del trabajo para mejorar la producción,
- Reduzca de modo significativo el esfuerzo de cableado y montaje con las tecnologías de conexión Push-in y Push-X,
- La cooperación optimizada entre planificación y fabricación puede reducir en gran medida los tiempos de producción en la fabricación de gabinetes de control,
- Nuestro software de ingeniería garantiza estos procesos digitales, desde la planificación y la adquisición hasta la producción.

Beneficios para el cliente:

- Ayudamos a nuestros clientes a hacer que su producción sea eficiente y esté preparada para el futuro: Mediante flujos de trabajo y documentación de fabricación asistidos digitalmente para reducir los tiempos de producción y evitar errores,
- Ahorro significativo mediante cambios rápidos en los procesos combinados con un bajo costo financiero,
- Le acompañamos durante todo el proceso de producción de gabinetes de control,
- Nuestro competente personal de asistencia técnica le ayudará con servicios como la instalación y puesta a punto, la formación sobre el manejo, así como el mantenimiento y la reparación de software y equipos.

2. Sistemas de identificación: La manera más fácil y eficiente de etiquetar su gabinete de control.

Fecha: Jueves, 27 de Junio de 2024

Hora: 15:30 h hora alemana

Idioma: Español

Duración: 2 horas

Enlace a la reunión de Teams: [Haga clic aquí para participar en la reunión](#)



Descripción del tema:

Realice la identificación industrial de una forma completamente nueva con THERMOMARK E SERIES: Impresión y aplicación en un solo paso. El sistema modular garantiza una mayor eficiencia en la fabricación de gabinetes de control: Combine la potente impresora de rollos de transferencia térmica con uno de los cuatro aplicadores. Los sistemas imprimen etiquetas y las aplican automáticamente a los cables y conductores. Además, es posible imprimir las etiquetas de bornas en formato sin fin y cortarlas de forma personalizada al tamaño adecuado. La combinación de estos pasos del proceso ofrece hasta un 60 % de ahorro de tiempo.

Contenido de la formación:

- Vista general de nuestros sistemas de etiquetado,
- Vista general de nuestra oferta de etiquetas,
- Presentación de nuestras nuevas impresoras de transferencia térmica,
- Descripción de los aplicadores.

Ventajas:

- Máxima eficiencia: Ahorro de tiempo de alrededor del 60 % gracias a la impresión y aplicación en un solo paso del proceso,
- Respuesta flexible con un sistema modular compuesto por una impresora de transferencia térmica estándar y cuatro aplicadores para diferentes soluciones de etiquetado,
- Procesos de trabajo digitales continuos: Control y procesamiento automático de datos de los sistemas CAE (ingeniería asistida por computadora),
- Fácil manejo y alta calidad constante gracias al proceso automatizado.

Beneficios para el cliente:

- Mayor eficiencia en la planta/producción: Un ahorro de tiempo promedio del 60 % en comparación con los procesos de etiquetado manual,
- Alta versatilidad y flexibilidad, por lo que se adapta perfectamente al negocio de proyectos en la construcción de gabinetes de control,
- La planificación y la precisión con un mayor volumen de proyectos es posible, ya que se sabe que se ahorra tiempo y la productividad se puede mantener de manera flexible con el mismo despliegue de personal,
- Fácil manejo, así como una alta calidad constante de etiquetado y aplicación, lo que ayuda a prevenir errores y, por lo tanto, influye positivamente en la durabilidad y longevidad del etiquetado.

3. Sistemas de asistencia al armado de gabinetes de control: Haga que su tiempo sea más productivo con menos esfuerzo.

Fecha: Jueves, 25 de Julio de 2024

Hora: 15:30 h hora alemana

Idioma: Español

Duración: 2 horas

Enlace a la reunión de Teams: [Haga clic aquí para participar en la reunión](#)



Descripción del tema:

Los datos digitales y las interfaces de sistemas sin fallas, desde la planificación al pedido y la producción, son la base de procesos optimizados. Nuestro software de ingeniería clipx ENGINEER permite la aceptación automática de datos desde su sistema ECAD (diseño eléctrico asistido por computadora), así como el diseño intuitivo de regletas en 3D. Los datos generados aquí constituyen la base para la elaboración de los documentos de producción en cada una de las fases posteriores del proceso.

El flujo de datos continuo, los artículos con una descripción digital completa y las interfaces de sistemas son la base para lograr procesos optimizados en la fabricación de gabinetes de control.

Contenido de la formación:

- Software Clipx Engineer,
- Software Project Complete,

- Configuradores en línea,
- Software Project +.

Ventajas:

- Apoyo en la creación de datos para todo el proceso de fabricación de gabinetes de control mediante un potente software de diseño,
- Simplificación del proceso de construcción mediante la función de autocorrección y el asistente para accesorios,
- Uso coherente de los datos mediante interfaces para todos los sistemas ECAD habituales,
- Utilización de los datos de artículos disponibles sin esfuerzo de mantenimiento propio de las bases de datos,
- Minimización de errores e interrupciones del sistema mediante la aceptación de datos desde la ingeniería hasta la producción.

Beneficios para el cliente:

- Planificación eficiente de regletas, placas de montaje y cajas de conexión,
- Clipx ENGINEER se actualiza regularmente con nuevas funciones y grupos de artículos.
- Planificación simplificada de sus proyectos con ayuda de asistentes de ingeniería inteligentes,
- Interfaces inteligentes para aplicaciones Phoenix Contact para la fabricación de gabinetes de control y en sus programas CAE,
- Gracias a la aplicación online y offline puede acceder a su planificación desde cualquier lugar.

4. Dispositivos de protecciones contra sobretensiones: Haga que su gabinete de control sea robusto contra impactos de rayo.

Fecha: Jueves, 29 de Agosto de 2024

Hora: 15:30 h hora alemana

Idioma: Español

Duración: 2 horas

Enlace a la reunión de Teams: [Haga clic aquí para participar en la reunión](#)



Descripción del tema:

La protección contra sobretensiones es la protección de instalaciones y equipos eléctricos frente a los altos picos de tensión provocados por las acciones de conmutación y el impacto de rayos. Proteja la alimentación (p.ej. fuentes, PLC's, switches, HMI's, etc.), los datos y las señales de su instalación.

Nuestra cartera de productos de protección contra sobretensiones ofrece la solución adecuada para un suministro de energía ininterrumpido y una transmisión de datos segura para todas las aplicaciones

Contenido de la formación:

- Introducción al área funcional Power Reliability,
- Principios básicos de los dispositivos de protección contra sobretensiones,
- Portafolio de productos,
- Diferencia entre normativas UL vs. IEC,
- Monitoreo en tiempo real de dispositivos de protección con ImpulseCheck.

Ventajas:

- Protección de todas las aplicaciones y señales usuales a través de una completa gama de productos,
- Gran cantidad de campos de aplicación: Diseños y tecnologías de conexión para cada aplicación,
- Instalación económica que ahorra espacio gracias a un diseño compacto,
- Averiguar antes lo que ocurre mediante la monitorización basada en la nube y el mantenimiento predictivo de los dispositivos de protección enchufables.

Beneficios para el cliente:

- Los integradores verán cómo Phoenix Contact ha simplificado la protección contra sobretensiones,
- Monitoreo de protecciones para un mantenimiento predictivo más eficiente,
- Disponibilidad de su sistema de alimentación los 365 días del año,
- Protección de picos de voltaje por impacto de rayos,
- Portafolio de producto para diferentes aplicaciones.

5. **Fuentes de alimentación, redundancia y sistemas de alimentación ininterrumpida: Mantenga disponible la energía en su gabinete de control los 365 días del año.**

Fecha: Jueves, 26 de Septiembre de 2024

Hora: 15:30 h hora alemana

Idioma: Español

Duración: 2 horas

Enlace a la reunión de Teams: [Haga clic aquí para participar en la reunión](#)



Descripción del tema:

Con nuestras fuentes alimentará su aplicación de forma fiable. Seleccione de nuestra amplia oferta de distintas familias de productos la fuente de alimentación óptima según sus necesidades. Las fuentes de alimentación con riel DIN se diferencian en términos de diseño, potencia y funcionalidad. Estos se han adaptado de forma óptima a los requisitos de distintas industrias, como la industria automovilística, la fabricación de maquinaria, la tecnología de procesos, la construcción de embarcaciones, etc.

Contenido de la formación:

- Introducción al área funcional Power Reliability,
- Familias de fuentes de alimentación,
- Sistemas de redundancia,
- Sistemas de UPS,
- Novedades,
- Workshop de configuración.

Ventajas:

- La SFB Technology (Selective Fuse Break) activa interruptores automáticos estándar de forma selectiva. Los consumidores conectados en paralelo siguen funcionando,
- El control funcional preventivo notifica estados de funcionamiento críticos antes de que se produzcan fallas,
- Reserva de potencia para la fácil ampliación de la instalación mediante boost estático con una potencia permanente hasta el 125 %,
- Arranque de cargas difíciles mediante boost dinámico con hasta un 200 % durante 5 s,
- Elevada inmunidad a interferencias mediante descargadores de gas integrados y más de 20 ms de tiempo buffer de falla de red,
- Diseño robusto con carcasa de metal y amplio rango de temperatura de -40 °C a +70 °C,
- Las fuentes de alimentación con la máxima funcionalidad forman parte del sistema COMPLETE line.

Beneficios para el cliente:

- Suministro eléctrico fiable, con características de protección superiores,
- Disponibilidad 24/7 gracias a los sistemas de redundancia y de alimentación ininterrumpida,
- Asegura la máxima disponibilidad de la planta,
- Desacoplar dos fuentes de alimentación y garantizar una alta disponibilidad y productividad de su instalación,
- Soluciones de SAI para aplicaciones DC y AC que adaptan su funcionalidad.

6. Medidores de energía y visualización remota: Controle y saque el máximo provecho monitoreando su suministro eléctrico desde cualquier parte del mundo con los medidores de energía de Phoenix Contact.

Fecha: Jueves, 31 de Octubre de 2024

Hora: 15:30 h hora alemana

Idioma: Español

Duración: 2 horas

Enlace a la reunión de Teams: [Haga clic aquí para participar en la reunión](#)



Descripción del tema:

Con los productos para la monitorización industrial de Phoenix Contact podrá controlar el servicio de su instalación de acuerdo con las disposiciones. Con estas técnicas y equipos de medición industrial podrá detectar a tiempo averías y actuar de forma precisa antes de que se produzca un paro o un fallo.

Phoenix Contact le ofrece diversos aparatos para medir la energía, contadores de potencia eléctrica y otros productos profesionales para la medición de energía y rendimiento. Descubra potenciales de ahorro para un servicio rentable y respetuoso con el medio ambiente en sus máquinas e instalaciones, gracias a la medición de energía con Phoenix Contact.

Contenido de la formación:

- Portafolio de productos,
- Principios de medición,
- Transductores de tensión y corriente,

- Analizadores de energía,
- Ejemplo práctico monitorización remota.

Ventajas:

- Sólo tres pasos para medir la energía gracias al intuitivo asistente de instalación,
- Ahorro de esfuerzo de cableado y configuración mediante medidores de energía con conexión directa de bobinas Rogowski de cualquier marca,
- Mantenimiento sencillo gracias a las funciones de pantalla y de servidor web inteligentes,
- Acceso a los datos en todo el mundo y uso de servicios inteligentes a través de la conexión directa a la nube,
- Los medidores de energía EMpro forman parte del sistema COMPLETE line.

Beneficios para el cliente:

- La vía más rápida para medir energía mediante medidores de energía configurables de manera intuitiva con posibilidad de conectar directamente bobinas Rogowski de cualquier marca,
- Facturación de los datos energéticos de manera exacta a los centros de costos con contadores de energía con certificación MID según EN 50470,
- Reequipamiento sencillo de la tecnología de medición de corriente, sin necesidad de desmontar partes de la instalación, con transformadores de corriente y de bobinas Rogowski para reequipamiento,
- Instalación segura sin herramientas y transformadores de corrientes con tecnología push-in,
- Encuentre el transductor de potencia adecuado para todo tipo de requisitos en la tecnología de medición de corriente y tensión.



HILLER ELECTRIC